

IZVJEŠĆE
O TOKOVIMA ELEKTRIČNE ENERGIJE NA PRIJENOSNOJ MREŽI
U BOSNI I HERCEGOVINI ZA 2015. GODINU

Sarajevo, 11. veljače 2016. godine

U izvješću su prikazani tokovi električne energije na prijenosnoj mreži BiH u 2015. godini. Dat je osnovni prikaz tokova i karakteristični pokazatelji, kao i njihovo poređenje sa prethodnom godinom.

Bilans električne energije na prijenosnoj mreži

U 2015. godini na prijenosnoj mreži je bilo raspoloživo ukupno je 18.100 GWh električne energije. Na prijenosnoj mreži ukupno je proizvedeno 14.165 GWh, dok je 63 GWh u prijenosnu mrežu injektirano iz distributivne mreže. Iz susjednih sustava primljeno je 3.872 GWh električne energije.

Od ukupno raspoložive električne energije na prijenosnoj mreži, distributivne kompanije su preuzele 9.490 GWh, izravno priključeni kupci na prijenosnu mrežu su preuzeli 2.230 GWh, susjednim sustavima je isporučeno 6.007 GWh, dok su prijenosni gubici iznosili 359 GWh, odnosno 1,99 % od ukupno raspoložive energije na prijenosnoj mreži. U 2015. godini CHE Čaplina u crpnom je režimu preuzela 13,9 GWh.

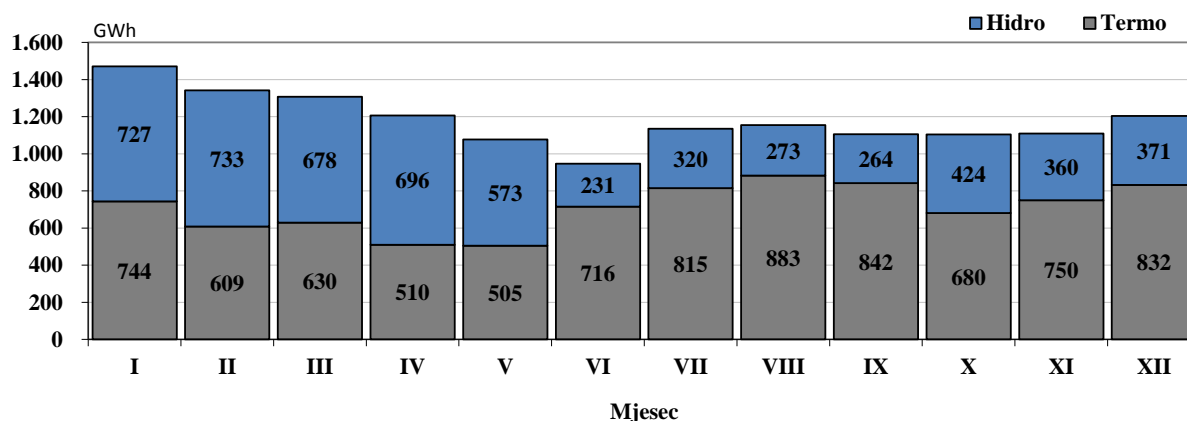
Potrošnja električne energije u BiH 2015. godine je bila veća za 3 % od potrošnje u 2014. godini.

Proizvodnja električne energije na prijenosnoj mreži

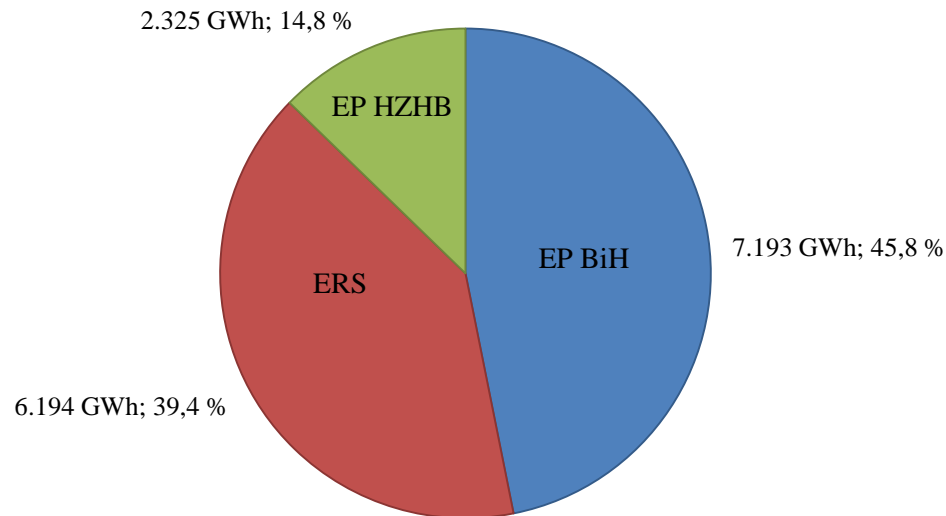
Od ukupno 14.165 GWh električne energije proizvedene na prijenosnoj mreži u 2015. godini, u hidroelektranama je proizvedeno 5.650 GWh, odnosno 39,9 % električne energije, dok je u termoelektranama proizvedeno 8.515 GWh, odnosno 60,1 % električne energije. U 2015. godini, u hidroelektranama je proizvedeno 1,7 % , a u termoelektranama 2,4% manje električne energije u odnosu na 2014. godinu. To je rezultiralo 2,1 % manjom proizvodnjom na prijenosnoj mreži u odnosu na 2014. godinu.

Struktura proizvodnje električne energije na prijenosnoj mreži BiH po mjesecima u 2015. godini i učešće proizvodnih kompanija u proizvodnji električne energije u BiH prikazani su na sljedećim dijagramima.

Struktura proizvodnje po mjesecima u 2015. godini



Udio kompanija u proizvodnji električne energije

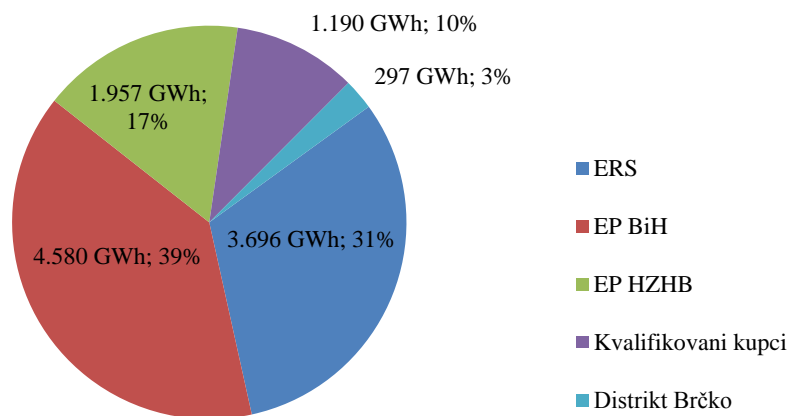


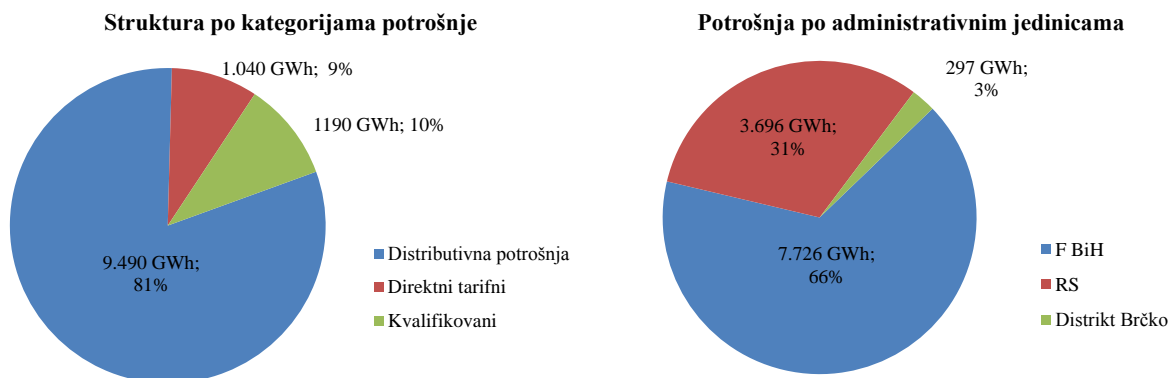
Potrošnja električne energije na prijenosnoj mreži

Potrošnja električne energije na prijenosnoj mreži BiH u 2015. godini iznosila je 11.719 GWh i veća je u odnosu na 2014. godinu za 3 %. Potrošnja CHE Čapljina u 2015. godini u crpnom režimu iznosila je 13,9 GWh. Distributivne kompanije su s prijenosne mreže preuzele 9.490 GWh, a izravno priključeni potrošači 2.230 GWh električne energije. Od toga su povlašteni kupci preuzeli 1,190 GWh električne energije, što čini 10,15 % ukupne potrošnje električne energije na prijenosnoj mreži BiH.

Potrošnja na razini licenciranih kompanija, te struktura potrošnje po kategorijama potrošnje i administrativnim jedinicama u BiH prikazani su na sljedećim dijagramima.

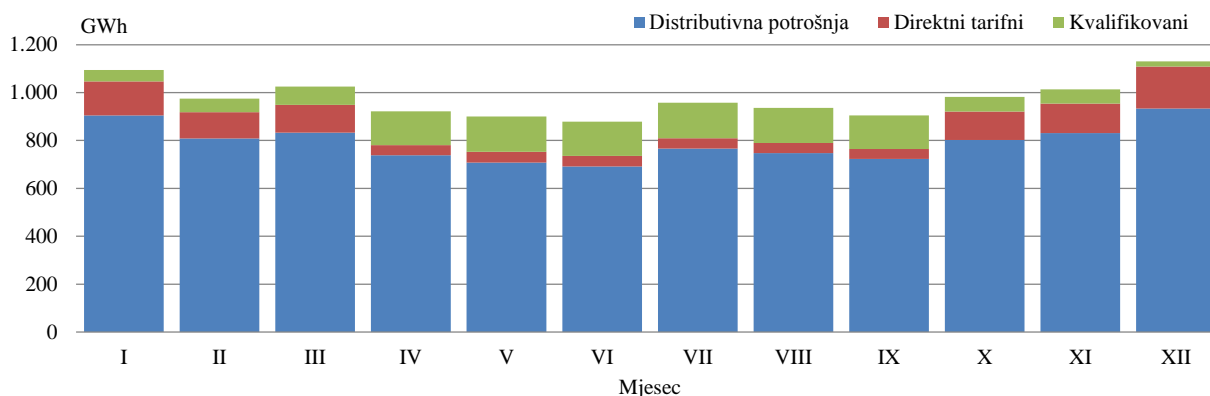
Potrošnja električne energije na prijenosnoj mreži BiH u 2015. godini





Najveća mjesečna potrošnja na prijenosnoj mreži BiH ostvarena je u prosincu i iznosila je 1.131 GWh. Najniža mjesečna potrošnja ostvarena je u lipnju i iznosila je 879 GWh. Mjesečna potrošnja električne energije na prijenosnoj mreži BiH prikazana je na sljedećem dijagramu.

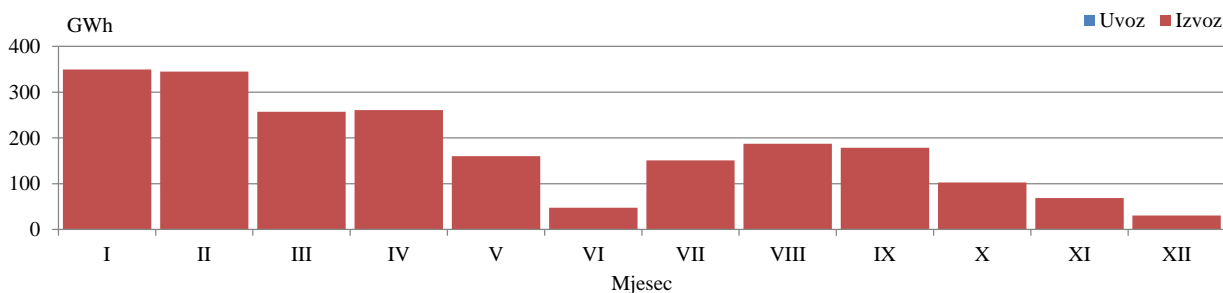
Struktura potrošnje električne energije u BiH po mjesecima u 2015. godini



Deklarirana razmjena električne energije sa susjednim sustavima

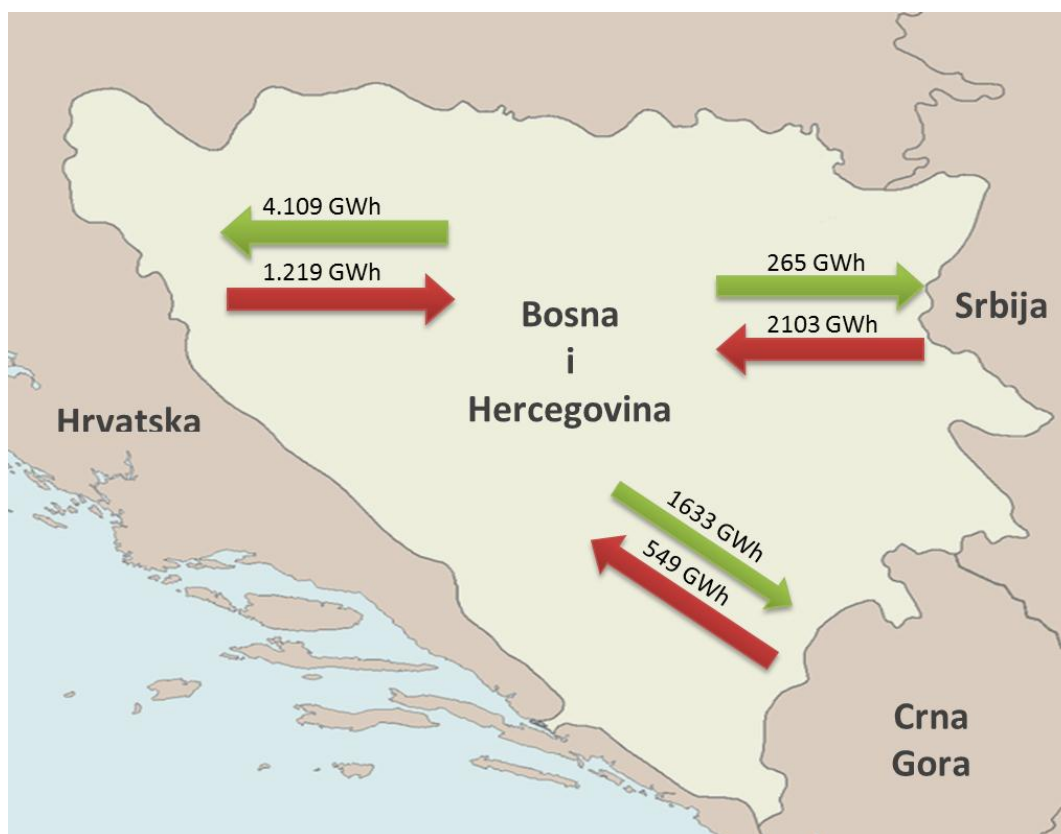
Prema deklariranim programima razmjene, u elektroenergetski sustav BiH je u 2015. godini uvezeno 3.747 GWh, a iz elektroenergetskog sustava BiH izvezeno 5.884 GWh električne energije. Od toga je u 2015. godini preko prijenosne mreže BiH tranzitirano 2.439 GWh električne energije. Saldo od 2.137 GWh izvezene električne energije predstavlja smanjenje izvoza za 24 % u odnosu na 2014. godinu.

Saldo deklarirane razmjene BiH u 2015. godini



Prekogranični tokovi električne energije

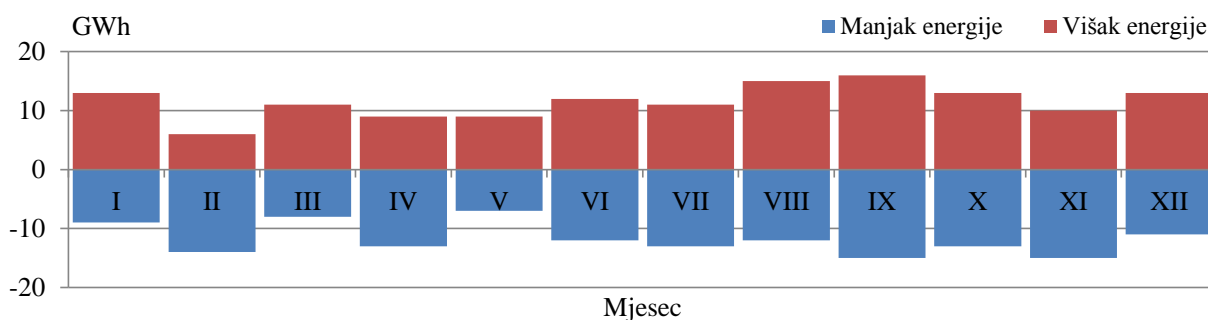
Ostvareni fizički tokovi električne energije na interkonektivnim dalekovodima u 2015. godini daju saldo razmijenjene električne energije regulacionog područja BiH u iznosu od 2.136 GWh u smjeru izvoza. Iz susjednih elektroenergetskih sustava u sustav BiH injektirano je 3.872 GWh, a u druge sustave isporučeno 6.007 GWh električne energije. Tokovi električne energije na granici sa susjednim sustavima su bili takvi da je u 2015. godini na granici sa Srbijom u elektroenergetski sustav BiH injektirano ukupno 1.838 GWh električne energije, dok je na granici s Hrvatskom isporučeno 2.890 GWh te na granici sa Crnom Gorom 1.084 GWh električne energije.



Odstupanja od deklariranih programa razmjene

Neželjena odstupanja od deklariranih programa razmjene u 2015. godini iznosila su sumarno 141 GWh, za sate u kojima je registriran manjak, odnosno sumarno 138 GWh, za sate kada je registriran višak električne energije u regulacionom području BiH. Maksimalni satni manjak električne energije u iznosu od 181 MWh/h registriran je u rujnu, a višak od 194 MWh/h u prosincu 2015. godine.

Mjesečno odstupanje ees BiH prema interkonekciji u 2015. godini



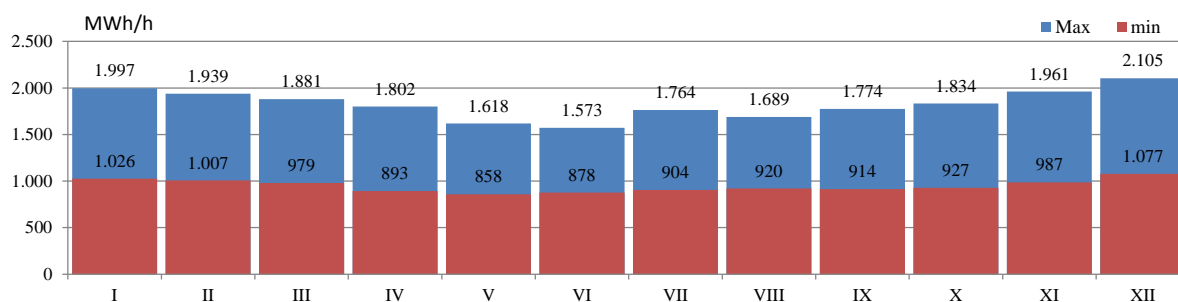
Podaci o karakterističnim vrijednostima satne i dnevne potrošnje

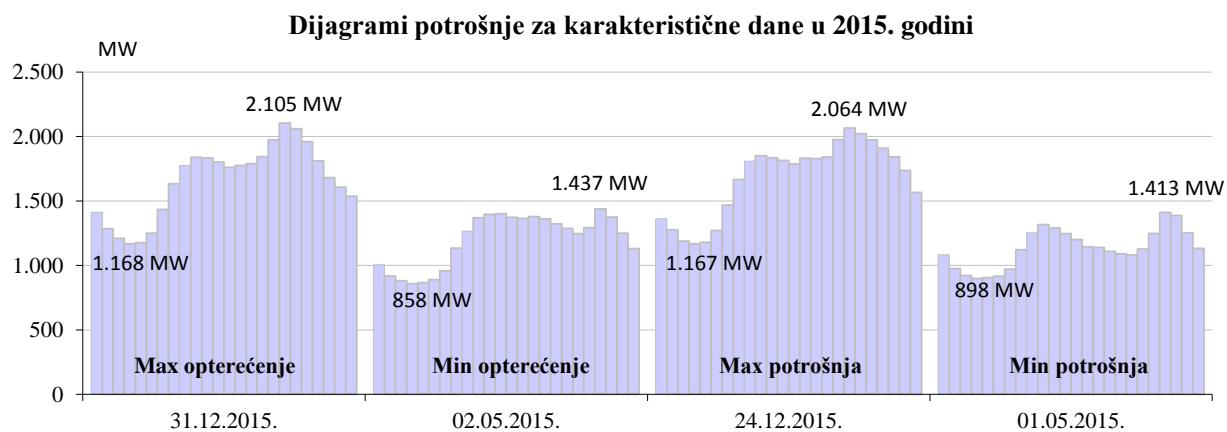
Maksimalna satna potrošnja u 2015. godini od 2.105 MWh/h ostvarena je 31.12.2015. godine u 18. satu. Maximalna dnevna potrošnja od 40.261 MWh električne energije ostvarena je 24. prosinca. Minimalna satna potrošnja od 858 MWh zabilježena je 02.05.2015. godine u 4. satu, a minimalna dnevna potrošnja u iznosu od 27.211 MWh električne energije zabilježena je 01.05.2015. godine (Praznik rada).

Karakteristične potrošnje električne energije u 2015. godini

Max satna potrošnja			Min satna potrošnja			Max dnevna		Min dnevna	
MWh	Dan	Sat	MWh	Dan	Sat	MWh	Dan	MWh	Dan
2.105	31.12.2015.	18:00	858	02.05.2015.	4:00	40.261	24.12.2015.	27.211	01.05.2015.

Max. i min. satna potrošnja po mjesecima u 2015. godini





BILANS ELEKTRIČNE ENERGJE NA PRIJENOSNOJ MREŽI

	I	II	III	IV	V	VI	VII	VIII	IX	X	XI	XII	2015	2015/2014
	GWh	GWh	GWh	GWh	GWh	GWh	GWh	GWh	GWh	GWh	GWh	GWh	GWh	%
Proizvodnja električne energije na prijenosnoj mreži														
(1) HE	727,2	733,0	678,2	696,3	572,8	231,3	319,8	272,5	264,5	423,8	359,6	371,3	5.650,3	98,3%
(2) TE	743,7	608,9	629,6	510,2	504,9	716,0	814,8	882,8	841,6	680,4	749,7	832,5	8.515,0	97,6%
(3) Proizvodnja UKUPNO (1+2)	1.470,9	1.341,9	1.307,8	1.206,5	1.077,7	947,2	1.134,6	1.155,3	1.106,0	1.104,3	1.109,3	1.203,8	14.165,3	97,9%
(4) Energija primljena iz distributivne mreže	5,7	6,3	6,9	10,1	9,5	3,9	2,8	1,9	2,4	7,4	3,4	2,5	62,9	132,5%
Prijem električne energije od susjednih EES														
(5) od EES Hrvatske	121,1	91,8	103,9	70,5	101,7	70,7	62,1	102,1	98,9	151,9	94,0	150,3	1.219,0	62,4%
(6) od EES Srbije	86,0	92,9	102,6	189,4	193,3	220,2	285,2	196,2	114,5	156,8	210,6	255,6	2.103,2	211,1%
(7) od EES Crne Gore	24,6	36,3	51,3	115,1	64,3	28,2	53,1	28,9	33,8	23,3	47,8	42,5	549,3	261,2%
(8) Prijem UKUPNO (5,7)	231,7	221,0	257,8	375,0	359,3	319,1	400,4	327,2	247,2	332,1	352,3	448,3	3.871,6	122,5%
(9) RASPOLOŽIVA ENERGIJA (3+4+8)	1.708,3	1.569,2	1.572,5	1.591,6	1.446,5	1.270,2	1.537,8	1.484,5	1.355,7	1.443,8	1.465,0	1.654,6	18.099,8	102,4%
Preuzimanje električne energije sa prijenosne mreže														
(10) Distributivne kompanije	905,1	808,6	833,3	738,4	707,9	692,0	766,5	747,5	723,2	802,6	831,0	933,6	9.489,8	104,3%
(11) Direktno priključeni potrošači*	189,0	165,8	191,9	183,7	191,9	186,6	190,9	189,1	181,3	179,8	182,6	196,8	2.229,5	97,8%
(12) Preuzimanje UKUPNO (10+11)	1.094,1	974,4	1.025,2	922,2	899,8	878,6	957,4	936,6	904,5	982,4	1.013,6	1.130,5	11.719,3	103,0%
Isporuca električne energije za susjedne EES														
(13) za EES Hrvatske	257,6	370,5	371,6	574,1	382,1	265,3	452,2	331,3	276,8	226,6	299,4	301,4	4.108,9	190,7%
(14) za EES Srbije	38,4	22,3	21,0	6,0	22,7	20,0	13,4	18,5	33,8	32,8	16,8	19,3	265,1	43,3%
(15) za EES Crne Gore	288,8	166,3	124,7	54,5	115,4	81,2	84,4	166,6	115,9	176,2	100,3	159,0	1.633,3	50,6%
(16) Isporuca UKUPNO (13..15)	584,8	559,1	517,3	634,6	520,3	366,5	550,0	516,3	426,5	435,6	416,4	479,8	6.007,3	100,2%
(17) Pumpni rad	0,0	0,0	0,0	0,0	0,0	0,0	1,3	0,0	0,0	0,0	6,4	6,2	13,9	525244,4%
(18) POTREBNA ENERGIJA (12+16+17)	1.678,8	1.533,6	1.542,5	1.556,8	1.420,1	1.245,1	1.508,7	1.453,0	1.331,0	1.417,9	1.436,4	1.616,5	17.740,4	102,1%
Prijenosni gubici														
(19) Prijenosni gubici (9-18)	29,5	35,7	30,0	34,8	26,3	25,1	29,1	31,5	24,7	25,9	28,6	38,1	359,4	118,0%
(20) U odnosu na raspoloživu energiju (19)/(9)	1,73%	2,27%	1,91%	2,19%	1,82%	1,98%	1,89%	2,12%	1,82%	1,79%	1,95%	2,30%	1,99%	

* Uključujući potrošnju kvalifikovanih kupaca

PROIZVODNJA ELEKTRIČNE ENERGIJE NA PRIJENOSNOJ MREŽI

PROIZVODNJA	I	II	III	IV	V	VI	VII	VIII	IX	X	XI	XII	2015	2015/14
	GWh	GWh	GWh	GWh	GWh	GWh	GWh	GWh	GWh	GWh	GWh	GWh	GWh	%
HE Jablanica	95,2	94,4	85,2	100,5	81,7	31,9	33,1	31,7	34,0	65,1	58,6	42,9	754,3	95,6%
HE Grabovica	38,7	34,0	31,2	35,6	28,9	11,7	11,7	10,9	12,3	25,8	22,9	17,2	280,7	95,3%
HE Salakovac	57,0	49,9	45,7	51,3	43,8	12,8	11,7	9,7	9,7	45,0	30,3	18,9	386,0	86,1%
HE Višegrad	112,0	102,2	115,7	150,8	128,9	52,4	50,1	31,3	31,3	40,7	47,0	51,4	913,9	91,4%
HE Trebinje 1	48,1	70,5	63,1	50,5	43,5	7,6	30,1	26,2	22,3	8,4	14,1	27,0	411,3	97,6%
HE Trebinje 2	0,0	0,0	0,0	0,0	0,0	0,0	0,0	0,0	0,0	0,0	0,0	0,0	0,0	
HE Dubrovnik (G2)	83,7	76,8	79,6	74,0	56,3	6,2	90,7	91,8	82,3	53,4	53,4	83,8	832,0	116,7%
HE Bočac	35,4	29,8	39,1	38,9	32,9	19,9	10,5	8,6	8,3	18,9	12,1	14,9	269,3	76,5%
HE Rama	96,8	82,6	70,0	102,5	81,9	41,4	47,1	43,3	45,2	64,8	65,9	66,7	808,3	126,1%
HE Mostar	29,7	28,2	26,1	28,2	24,7	9,9	9,0	7,9	7,9	26,5	19,2	12,9	230,2	87,3%
HE Jajce 1	29,8	28,6	33,5	33,8	32,2	20,9	11,6	6,2	6,3	19,1	15,4	15,9	253,4	83,7%
HE Jajce 2	9,1	9,2	10,6	10,9	10,0	7,2	6,6	4,7	4,3	6,6	5,1	5,9	90,2	88,9%
PHE Čapljina	58,2	81,0	46,8	2,8	0,0	8,2	7,5	0,1	0,5	29,5	7,8	10,0	252,5	146,1%
HE Peć-Mlini	12,4	15,2	15,5	8,6	4,0	1,2	0,1	0,1	0,0	4,5	2,9	1,5	66,1	64,9%
HE Mostarsko Blato	20,9	30,6	16,0	7,9	3,9	0,0	0,0	0,0	0,0	15,5	5,0	2,3	102,1	70,5%
HIDROELEKTRANE	727,2	733,0	678,2	696,3	572,8	231,3	319,8	272,5	264,5	423,8	359,6	371,3	5.650,3	98,3%
TE Tuzla	286,8	256,9	322,8	200,4	157,7	219,4	290,2	348,5	323,5	248,0	320,5	340,6	3.315,5	94,8%
TE Kakanj	140,3	98,1	135,2	136,4	149,8	182,0	231,0	208,4	197,0	107,2	107,7	207,6	1.900,9	90,8%
TE Ugljevik	171,9	136,1	169,3	83,7	49,3	158,9	159,6	176,4	164,5	175,8	161,4	145,5	1.752,4	110,1%
TE Gacko	144,6	117,7	2,3	89,6	148,1	155,6	133,9	149,5	156,5	149,5	160,0	138,8	1.546,3	100,3%
TERMoeLEKTRANE	743,7	608,9	629,6	510,2	504,9	716,0	814,8	882,8	841,6	680,4	749,7	832,5	8.515,0	97,6%
PROIZVODNJA	1.470,9	1.341,9	1.307,8	1.206,5	1.077,7	947,2	1.134,6	1.155,3	1.106,0	1.104,3	1.109,3	1.203,8	14.165,3	97,9%

POTROŠNJA ELEKTRIČNE ENERGIJE NA PRIJENOSNOJ MREŽI

POTROŠNJA	I	II	III	IV	V	VI	VII	VIII	IX	X	XI	XII	2015	2015/2014
	GWh	GWh	GWh	GWh	GWh	GWh	GWh	GWh	GWh	GWh	GWh	GWh	GWh	%
Elektrokrajina	181,3	162,8	164,9	138,3	137,1	128,7	141,4	133,2	136,4	157,0	164,1	181,8	1.827,0	104,4%
Elektrodoboj	52,8	51,5	54,3	45,8	49,4	49,9	54,3	54,7	46,8	56,0	58,4	56,8	630,8	106,4%
Elektrobjeljina	66,0	59,4	62,6	57,2	55,3	50,8	58,2	58,5	54,9	59,6	60,0	67,0	709,3	102,1%
Elektro distribucija Pale	30,6	26,9	27,6	23,9	21,8	21,4	22,7	23,8	24,2	26,1	27,8	32,3	309,0	103,8%
Elektrohercegovina	20,9	16,6	17,5	17,5	15,6	14,8	16,6	16,8	15,3	16,4	17,9	20,8	206,8	99,2%
RITE ERS (Ugljevik i Gacko)	0,8	1,2	1,9	1,8	1,3	0,7	1,0	0,7	0,6	0,8	0,7	1,6	12,9	98,3%
ERS	352,5	318,5	328,8	284,4	280,5	266,4	294,2	287,6	278,2	315,7	329,0	360,2	3.695,9	103,9%
ED Sarajevo	142,4	124,5	130,8	113,8	104,5	101,4	108,8	105,2	103,6	119,0	126,3	149,4	1.429,6	105,4%
ED Tuzla	89,8	83,4	87,2	82,1	82,9	79,0	81,6	83,5	84,4	95,6	93,8	98,3	1.041,4	102,3%
ED Zenica	93,1	81,7	84,1	78,8	75,1	75,1	80,3	75,6	77,4	82,3	85,6	96,7	985,9	103,3%
ED Mostar	22,3	19,6	19,2	17,1	15,3	16,8	20,4	19,1	16,9	16,1	18,0	21,3	222,1	105,2%
ED Bihac	38,7	34,9	36,9	35,0	34,8	34,7	40,3	40,3	37,8	38,2	37,4	42,2	451,2	104,1%
Direktni potrošači	36,3	31,9	39,3	37,3	40,0	39,7	38,5	36,8	36,8	29,6	38,3	46,1	449,7	101,5%
EPBiH	422,6	376,1	397,4	364,0	352,5	346,7	370,0	360,4	356,0	380,8	399,4	454,0	4.579,9	103,7%
ED Hercegovacko-Neretvanska	52,2	44,9	43,2	37,4	33,4	35,7	45,1	40,7	35,6	36,8	40,3	50,2	495,7	107,2%
ED Zapadnohercegovačka	29,5	25,7	26,5	24,9	21,2	22,0	25,4	23,9	21,8	24,1	24,6	28,4	297,9	105,9%
ED Herceg Bosanska	14,0	12,1	12,4	11,5	11,0	10,5	11,8	12,1	11,1	12,2	11,9	13,8	144,4	101,2%
ED Srednja Bosna	30,2	27,4	28,3	23,5	22,9	25,4	29,3	29,4	28,3	28,7	29,5	32,6	335,5	108,5%
ED Posavska	10,0	8,8	9,2	8,5	8,0	7,7	8,9	9,0	7,8	9,1	8,7	10,5	105,9	103,8%
Direktni potrošači	104,9	76,9	74,3	3,1	3,4	2,9	3,3	4,3	4,8	87,5	83,9	127,8	577,1	54,1%
EPHZHB	240,8	195,9	193,9	108,8	99,9	104,2	123,7	119,3	109,4	198,4	198,8	263,3	1.956,5	82,7%
Aluminij (kvalifikovani kupac)	29,9	40,3	59,5	125,0	130,1	126,6	131,0	130,2	123,4	44,7	43,2	4,3	988,3	136,8%
BSL Jajce (kvalifikovani kupac)	17,1	15,5	17,1	16,6	17,1	16,6	17,1	17,1	16,6	17,1	16,6	17,1	201,5	598,4%
Distrikt Brčko	31,2	28,1	28,6	23,4	19,7	18,2	21,4	21,9	20,9	25,6	26,7	31,6	297,2	103,8%
Potrošnja na prijenosnoj mreži	1.094,1	974,4	1.025,2	922,2	899,8	878,6	957,4	936,6	904,5	982,4	1.013,6	1.130,5	11.719,3	103,0%
Pumpni rad PHE Čapljina	0,0	0,0	0,0	0,0	0,0	0,0	1,3	0,0	0,0	0,0	6,4	6,2	13,9	
Preuzimanje sa prijenosne mreže	1.094,1	974,4	1.025,2	922,2	899,8	878,6	958,8	936,6	904,5	982,4	1.020,0	1.136,7	11.733,2	103,1%

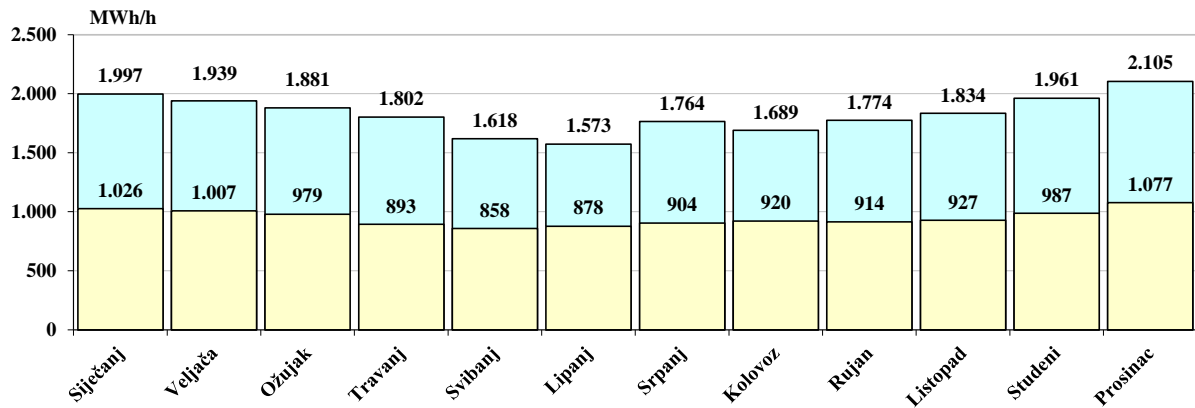
Podaci o karakterističnoj satnoj i dnevnoj potrošnji u 2015. godini

	MAX SATNA POTROŠNJA			MIN SATNA POTROŠNJA			MAX DNEVNA POTROŠNJA		MIN DNEVNA POTROŠNJA	
	MWh/h	DAN	SAT	MWh/h	DAN	SAT	MWh	DAN	MWh	DAN
Siječanj	1.997	05.01.2015.	18	1.026	22.01.2015.	4	39.383	01.01.2015.	35.162	18.01.2015.
Veljača	1.939	09.02.2015.	19	1.007	23.02.2015.	4	38.708	09.02.2015.	35.139	22.02.2015.
Ožujak	1.881	07.03.2015.	19	979	26.03.2015.	4	37.111	12.03.2015.	31.056	29.03.2015.
Travanj	1.802	09.04.2015.	21	893	27.04.2015.	4	36.775	08.04.2015.	29.634	26.04.2015.
Svibanj	1.618	05.05.2015.	21	858	02.05.2015.	4	31.459	20.05.2015.	27.211	01.05.2015.
Lipanj	1.573	08.06.2015.	22	878	01.06.2015.	4	31.899	11.06.2015.	29.136	21.06.2015.
Srpanj	1.764	16.07.2015.	15	904	05.07.2015.	6	35.485	16.07.2015.	29.973	12.07.2015.
Kolovoz	1.689	07.08.2015.	15	920	24.08.2015.	4	33.779	14.08.2015.	29.244	23.08.2015.
Rujan	1.774	23.09.2015.	20	914	28.09.2015.	4	33.337	23.09.2015.	29.539	06.09.2015.
Listopad	1.834	29.10.2015.	18	927	05.10.2015.	4	35.051	28.10.2015.	30.250	04.10.2015.
Studeni	1.961	27.11.2015.	18	987	23.11.2015.	4	38.918	27.11.2015.	32.953	22.11.2015.
Prosinac	2.105	31.12.2015.	18	1.077	03.12.2015.	4	40.261	24.12.2015.	36.116	06.12.2015.

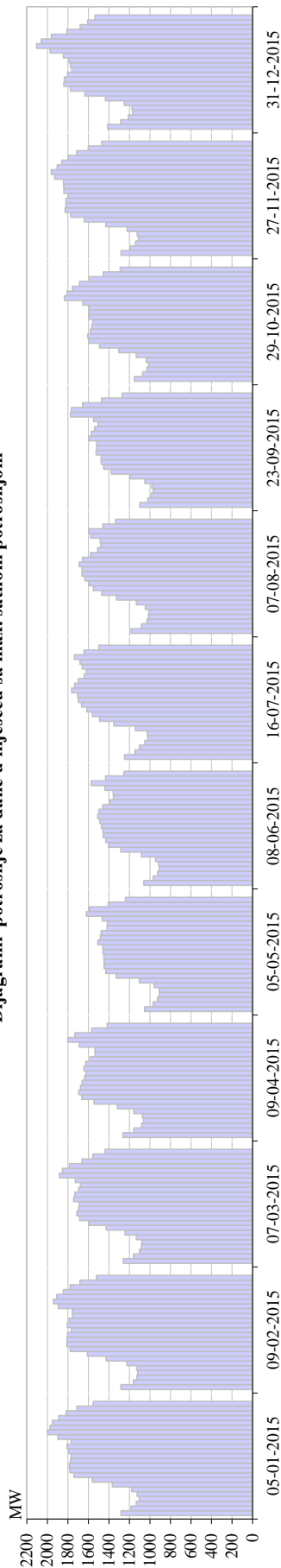
Karakteristične potrošnje električne energije u 2015. godini

Max satna potrošnja			Min satna potrošnja			Max dnevna		Min dnevna	
MWh	Dan	Sat	MWh	Dan	Sat	MWh	Dan	MWh	Dan
2.105	31.12.2015.	18:00	858	02.05.2015.	4:00	40.261	24.12.2015.	27.211	01.05.2015.

Minimalna i maksimalna satna potrošnja po mjesecima u 2015. godini



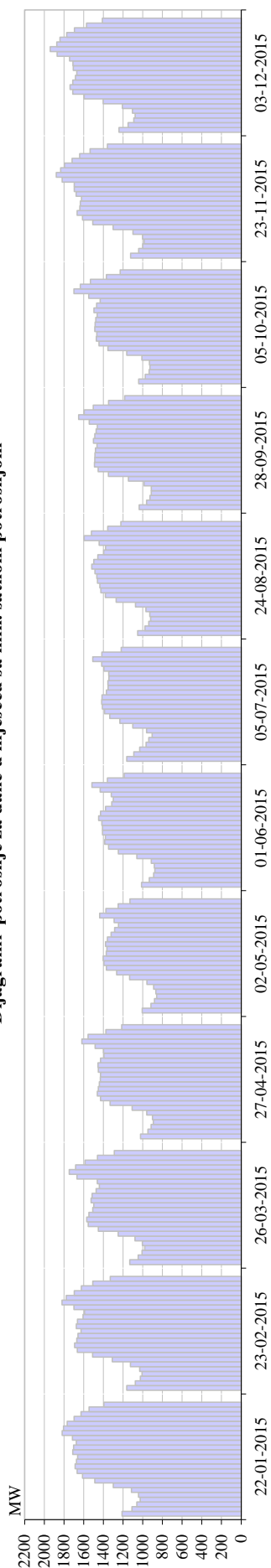
Dijagrami potrošnje za dane u mjesecu sa max. satnom potrošnjom



Dijagram potrošnje za dan u mjesecu sa max. satnom potrošnjom

	1	2	3	4	5	6	7	8	9	10	11	12	13	14	15	16	17	18	19	20	21	22	23	24	Σ
Siječanj	1281	1.185	1.133	1.103	1.125	1.178	1.366	1.562	1.742	1.781	1.787	1.774	1.767	1.792	1.807	1.767	1.897	1.997	1.974	1.950	1.887	1.814	1.713	1.553	38.936
Veljača	1.284	1.162	1.127	1.118	1.129	1.223	1.427	1.610	1.777	1.809	1.808	1.802	1.768	1.804	1.787	1.754	1.756	1.893	1.939	1.907	1.844	1.778	1.681	1.521	38.708
Ožujak	1.259	1.160	1.100	1.083	1.079	1.133	1.242	1.427	1.593	1.685	1.712	1.696	1.688	1.743	1.733	1.695	1.677	1.727	1.881	1.852	1.785	1.663	1.556	1.437	36.607
Travanj	1.263	1.157	1.081	1.061	1.072	1.156	1.318	1.544	1.664	1.694	1.676	1.660	1.636	1.622	1.643	1.625	1.582	1.534	1.536	1.689	1.802	1.733	1.567	1.416	35.731
Svibanj	1.051	968	927	910	908	958	1.103	1.328	1.430	1.446	1.447	1.450	1.458	1.460	1.508	1.484	1.474	1.419	1.414	1.464	1.618	1.588	1.406	1.239	31.458
Lipanj	1.059	966	924	907	914	945	1.084	1.283	1.402	1.431	1.454	1.458	1.471	1.488	1.510	1.497	1.459	1.390	1.355	1.358	1.438	1.573	1.431	1.253	31.050
Srpanj	1.247	1.144	1.102	1.048	1.020	1.025	1.141	1.352	1.491	1.561	1.614	1.666	1.699	1.704	1.764	1.733	1.697	1.641	1.619	1.659	1.681	1.736	1.642	1.498	35.485
Kolovoz	1.184	1.084	1.029	1.015	1.010	1.043	1.134	1.326	1.469	1.552	1.593	1.634	1.663	1.661	1.689	1.657	1.579	1.509	1.479	1.485	1.577	1.594	1.460	1.335	33.760
Rujan	1.099	1.020	988	968	983	1.050	1.196	1.376	1.490	1.597	1.604	1.580	1.567	1.593	1.596	1.593	1.655	1.834	1.808	1.755	1.687	1.588	1.455	1.290	34.988
Listopad	1.152	1.071	1.029	1.013	1.037	1.133	1.305	1.490	1.597	1.604	1.580	1.567	1.556	1.593	1.596	1.593	1.655	1.834	1.808	1.755	1.687	1.588	1.455	1.290	34.988
Studeni	1.281	1.191	1.139	1.113	1.124	1.221	1.430	1.639	1.772	1.827	1.818	1.817	1.794	1.838	1.840	1.842	1.930	1.961	1.904	1.859	1.796	1.714	1.600	1.469	38.918
Prosinac	1.412	1.285	1.210	1.168	1.176	1.250	1.433	1.633	1.775	1.839	1.833	1.802	1.762	1.775	1.788	1.844	1.974	2.105	2.060	1.959	1.810	1.680	1.606	1.537	39.716

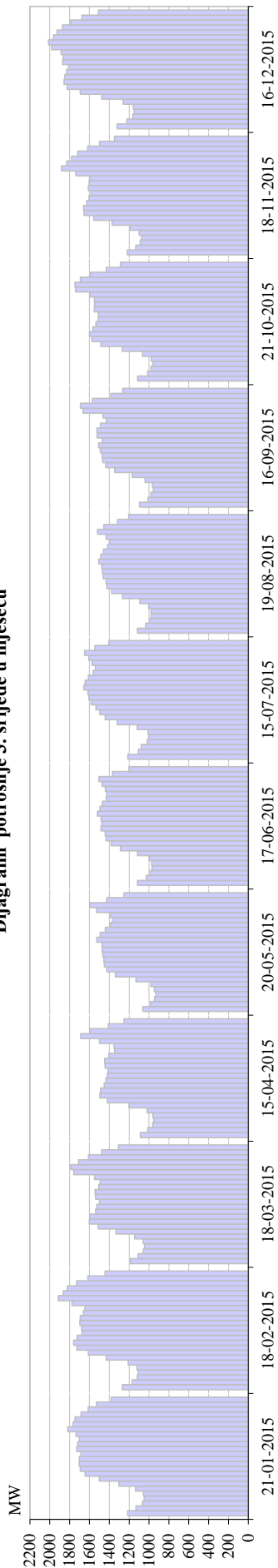
Dijagrami potrošnje za dane u mjesecu sa min. satnom potrošnjom



Dijagram potrošnje za dan u mjesecu sa min. satnom potrošnjom

	1	2	3	4	5	6	7	8	9	10	11	12	13	14	15	16	17	18	19	20	21	22	23	24	Σ
Siječanj	1210	1.109	1.060	1.026	1.044	1.115	1.299	1.487	1.613	1.667	1.687	1.674	1.661	1.711	1.703	1.675	1.714	1.820	1.806	1.768	1.698	1.628	1.546	1.396	36.116
Veljača	1.163	1.076	1.025	1.007	1.031	1.125	1.310	1.510	1.665	1.693	1.671	1.658	1.627	1.676	1.663	1.607	1.593	1.699	1.821	1.777	1.695	1.624	1.508	1.331	35.555
Ožujak	1.132	1.047	1.007	979	1.003	1.079	1.249	1.451	1.554	1.569	1.547	1.509	1.498	1.524	1.514	1.474	1.441	1.462	1.668	1.747	1.683	1.587	1.460	1.289	33.474
Travanj	1.023	948	916	893	902	959	1.108	1.333	1.430	1.462	1.451	1.441	1.432	1.430	1.451	1.456	1.429	1.396	1.398	1.484	1.619	1.556	1.375	1.214	31.104
Svibanj	1.006	917	881	858	867	890	958	1.134	1.266	1.369	1.395	1.401	1.372	1.364	1.378	1.360	1.322	1.286	1.246	1.291	1.437	1.375	1.250	1.130	28.753
Lipanj	1.013	934	889	878	882	913	1.061	1.248	1.347	1.387	1.381	1.409	1.410	1.415	1.448	1.429	1.379	1.316	1.300	1.320	1.433	1.516	1.360	1.188	29.854
Srpanj	1.163	1.091	1.031	966	939	904	962	1.101	1.233	1.335	1.388	1.411	1.417	1.413	1.369	1.352	1.354	1.343	1.346	1.395	1.418	1.507	1.415	1.219	30.073
Kolovoz	1.051	978	939	920	929	968	1.073	1.270	1.380	1.426	1.437	1.461	1.466	1.487	1.518	1.498	1.457	1.396	1.379	1.443	1.596	1.521	1.355	1.222	31.172
Rujan	1.036	960	927	914	914	986	1.146	1.349	1.454	1.491	1.487	1.487	1.481	1.464	1.501	1.488	1.474	1.461	1.543	1.652	1.595	1.503	1.348	1.183	31.844
Listopad	1.041	975	935	927	932	1.009	1.162	1.354	1.445	1.473	1.467	1.488	1.483	1.477	1.464	1.497	1.469	1.432	1.549	1.699	1.634	1.531	1.369	1.230	32.042
Studeni	1.123	1.042	1.001	987	1.002	1.100	1.301	1.507	1.613	1.666	1.639	1.634	1.622	1.676	1.695	1.696	1.819	1.878	1.834	1.795	1.718	1.641	1.535	1.359	35.884
Prosinac	1.242	1.149	1.091	1.077	1.104	1.208	1.402	1.595	1.712	1.738	1.712	1.685	1.669	1.706	1.710	1.743	1.870	1.941	1.874	1.841	1.774	1.694	1.571	1.411	37.518

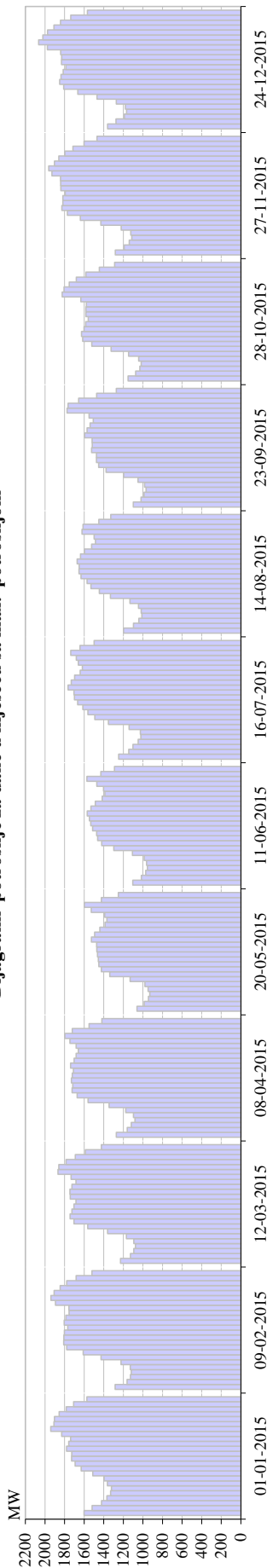
Dijagrami potrošnje 3. srijede u mjesecu



Dijagram potrošnje 3. srijede u mjesecu

	1	2	3	4	5	6	7	8	9	10	11	12	13	14	15	16	17	18	19	20	21	22	23	24	Σ
Siječanj	1215	1.130	1.064	1.048	1.056	1.137	1.302	1.500	1.642	1.693	1.702	1.701	1.685	1.728	1.719	1.700	1.734	1.818	1.765	1.745	1.684	1.612	1.530	1.380	36.293
Veljača	1.270	1.168	1.118	1.110	1.121	1.209	1.431	1.611	1.726	1.759	1.722	1.674	1.679	1.697	1.693	1.660	1.645	1.776	1.913	1.864	1.824	1.730	1.615	1.442	37.457
Ožujak	1.187	1.109	1.056	1.044	1.058	1.146	1.332	1.513	1.601	1.595	1.538	1.525	1.499	1.538	1.543	1.505	1.492	1.548	1.757	1.789	1.709	1.609	1.476	1.307	34.475
Travanj	1.087	1.011	964	952	961	1.018	1.201	1.420	1.495	1.487	1.451	1.434	1.421	1.412	1.442	1.446	1.404	1.346	1.351	1.498	1.687	1.596	1.409	1.250	31.743
Svibanj	1.061	987	944	931	946	980	1.131	1.338	1.425	1.450	1.455	1.464	1.471	1.472	1.526	1.492	1.440	1.387	1.368	1.389	1.527	1.598	1.425	1.251	31.459
Lipanj	1.115	1.028	988	969	973	997	1.116	1.289	1.382	1.433	1.441	1.484	1.473	1.483	1.519	1.493	1.470	1.431	1.426	1.439	1.471	1.503	1.368	1.201	31.490
Srpanj	1.213	1.108	1.079	1.017	1.003	1.009	1.119	1.319	1.441	1.495	1.535	1.584	1.606	1.615	1.656	1.644	1.611	1.561	1.539	1.574	1.605	1.648	1.544	1.404	33.930
Kolovoz	1.117	1.032	990	978	978	1.003	1.091	1.267	1.376	1.424	1.433	1.461	1.470	1.476	1.505	1.484	1.458	1.416	1.397	1.432	1.519	1.455	1.317	1.205	31.285
Rujan	1.096	1.009	980	955	967	1.039	1.169	1.345	1.436	1.466	1.472	1.490	1.507	1.510	1.523	1.524	1.489	1.429	1.462	1.663	1.691	1.568	1.382	1.264	32.398
Listopad	1.114	1.014	979	960	976	1.065	1.270	1.485	1.573	1.599	1.564	1.535	1.510	1.508	1.552	1.549	1.550	1.594	1.740	1.745	1.690	1.588	1.430	1.288	33.879
Studeni	1.218	1.134	1.089	1.076	1.099	1.192	1.373	1.556	1.654	1.658	1.628	1.604	1.583	1.610	1.602	1.599	1.737	1.881	1.828	1.780	1.717	1.617	1.498	1.346	36.078
Prosinac	1.321	1.223	1.164	1.148	1.159	1.260	1.477	1.692	1.824	1.855	1.848	1.830	1.810	1.868	1.864	1.884	1.979	2.012	1.963	1.926	1.871	1.789	1.675	1.509	39.952

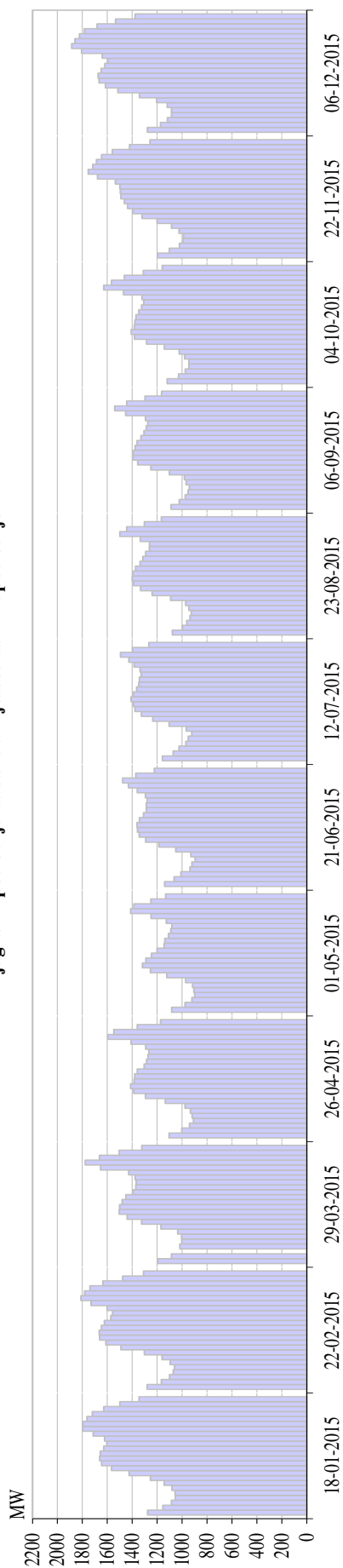
Dijagrami potrošnje za dane u mjesecu sa max. potrošnjom



Dijagram potrošnje za dan u mjesecu sa max. potrošnjom

	1	2	3	4	5	6	7	8	9	10	11	12	13	14	15	16	17	18	19	20	21	22	23	24	Σ
Siječanj	1602	1519	1423	1367	1330	1321	1362	1397	1513	1631	1692	1727	1726	1779	1757	1738	1830	1941	1908	1903	1855	1782	1708	1572	39.383
Veljača	1284	1162	1127	1118	1129	1223	1427	1610	1777	1809	1808	1802	1768	1804	1787	1754	1756	1893	1939	1907	1844	1778	1681	1521	38.708
Ožujak	1229	1127	1094	1075	1092	1168	1360	1563	1703	1744	1725	1704	1683	1743	1745	1725	1683	1733	1868	1858	1784	1691	1587	1425	37.111
Travanj	1272	1159	1119	1082	1096	1176	1345	1559	1672	1722	1716	1730	1721	1709	1739	1702	1682	1659	1681	1746	1797	1722	1550	1419	36.775
Svibanj	1061	987	944	931	946	980	1131	1338	1425	1450	1455	1464	1471	1472	1526	1492	1440	1387	1368	1389	1527	1598	1425	1251	31.459
Lipanj	1103	1016	972	954	962	986	1107	1297	1421	1462	1473	1513	1532	1547	1568	1531	1485	1416	1388	1401	1470	1572	1430	1291	31.899
Srpanj	1247	1144	1102	1048	1020	1025	1141	1352	1491	1561	1614	1666	1699	1704	1764	1733	1697	1641	1619	1659	1681	1736	1642	1498	35.485
Kolovoz	1198	1096	1042	1011	1017	1044	1132	1332	1445	1531	1570	1633	1653	1650	1671	1638	1596	1525	1484	1499	1623	1611	1449	1329	33.779
Rujan	1099	1020	988	968	983	1050	1196	1376	1451	1474	1524	1518	1518	1519	1594	1570	1539	1506	1550	1774	1764	1656	1472	1271	33.337
Listopad	1151	1074	1030	1018	1043	1146	1324	1523	1615	1627	1602	1584	1559	1583	1582	1577	1634	1824	1805	1753	1681	1582	1446	1289	35.051
Studeni	1281	1191	1139	1113	1124	1221	1430	1639	1772	1827	1818	1817	1794	1838	1840	1842	1930	1961	1904	1859	1796	1714	1600	1469	38.918
Prosinac	1362	1276	1189	1167	1179	1271	1468	1665	1809	1851	1836	1814	1787	1831	1829	1840	1976	2065	2022	1974	1908	1842	1736	1566	40.261

Dijagrami potrošnje za dane u mjesecu sa min. potrošnjom



Dijagram potrošnje za dan u mjesecu sa min. potrošnjom

	1	2	3	4	5	6	7	8	9	10	11	12	13	14	15	16	17	18	19	20	21	22	23	24	Σ
Siječanj	1276	1.154	1.085	1.054	1.055	1.081	1.143	1.253	1.424	1.565	1.645	1.660	1.655	1.628	1.605	1.621	1.712	1.797	1.795	1.762	1.720	1.628	1.499	1.344	35.162
Veljača	1.280	1.166	1.101	1.071	1.060	1.095	1.160	1.302	1.491	1.611	1.660	1.664	1.648	1.624	1.572	1.557	1.600	1.729	1.810	1.782	1.738	1.635	1.475	1.309	35.139
Ožujak	1.195	1.084	1.010	1.017	1.002	1.004	1.034	1.169	1.324	1.441	1.504	1.500	1.480	1.450	1.394	1.370	1.367	1.375	1.427	1.653	1.776	1.662	1.504	1.323	31.056
Travanj	1.104	1.002	940	908	920	933	975	1.135	1.293	1.388	1.413	1.384	1.380	1.358	1.304	1.285	1.273	1.266	1.292	1.410	1.594	1.546	1.358	1.172	29.634
Svibanj	1.083	976	920	898	905	915	971	1.122	1.254	1.317	1.290	1.245	1.200	1.144	1.139	1.109	1.089	1.080	1.126	1.248	1.412	1.386	1.251	1.131	27.211
Lipanj	1.140	1.063	1.009	937	920	894	930	1.049	1.185	1.291	1.344	1.358	1.360	1.341	1.310	1.287	1.286	1.279	1.293	1.359	1.430	1.477	1.372	1.223	29.136
Srpanj	1.156	1.070	1.023	970	949	922	965	1.104	1.235	1.326	1.378	1.392	1.410	1.389	1.363	1.347	1.342	1.327	1.336	1.385	1.426	1.493	1.397	1.266	29.973
Kolovoz	1.078	996	962	935	926	944	971	1.091	1.239	1.333	1.390	1.399	1.395	1.373	1.336	1.314	1.291	1.262	1.261	1.335	1.499	1.444	1.303	1.166	29.244
Rujan	1.088	1.022	974	951	942	968	981	1.102	1.251	1.355	1.394	1.392	1.375	1.361	1.329	1.305	1.286	1.274	1.293	1.451	1.540	1.444	1.297	1.164	29.539
Listopad	1.119	1.028	974	945	945	979	1.023	1.141	1.285	1.381	1.407	1.383	1.378	1.369	1.346	1.325	1.308	1.321	1.469	1.628	1.566	1.462	1.310	1.159	30.250
Studeni	1.196	1.101	1.021	990	989	1.024	1.084	1.200	1.321	1.394	1.436	1.462	1.490	1.495	1.499	1.535	1.678	1.752	1.716	1.687	1.645	1.560	1.421	1.257	32.953
Prosinac	1.277	1.172	1.118	1.085	1.085	1.119	1.203	1.341	1.515	1.614	1.667	1.674	1.649	1.619	1.594	1.639	1.806	1.884	1.859	1.824	1.783	1.681	1.533	1.376	36.116

DEKLARISANI PROGRAM RAZMJENE BIH SA SUSJEDNIM EES													
DEKLARISANA RAZMJENA	I	II	III	IV	V	VI	VII	VIII	IX	X	XI	XII	2015
	GWh	GWh	GWh	GWh	GWh	GWh	GWh	GWh	GWh	GWh	GWh	GWh	GWh
BiH <- HR (HEP-OPS)	120,2	108,2	91,5	68,7	79,1	120,6	111,6	98,1	150,3	133,3	70,5	102,6	1.254,9
BiH <- SR (EMS)	106,8	86,9	87,6	188,9	170,1	234,8	209,9	198,0	159,9	160,3	135,2	123,6	1.862,1
BiH <- CG (EPCG)	15,9	49,5	23,3	72,6	85,1	12,2	46,8	26,4	22,8	13,4	103,9	157,9	629,8
(1) Prijem BiH	242,9	244,7	202,5	330,3	334,4	367,7	368,3	322,4	333,1	307,0	309,6	384,1	3.746,8
BiH -> HR (HEP-OPS)	181,5	234,9	223,1	377,6	325,6	261,6	341,3	254,1	259,9	170,9	145,9	175,9	2.952,3
BiH -> SR (EMS)	204,6	217,5	133,2	114,7	76,7	40,9	66,6	62,7	125,1	74,4	88,7	72,6	1.277,6
BiH -> CG (EPCG)	206,3	137,2	103,3	98,5	92,0	112,7	111,2	192,6	126,5	164,5	143,7	165,9	1.654,3
(2) Isporuka BiH	592,4	589,5	459,6	590,8	494,3	415,3	519,1	509,4	511,4	409,8	378,2	414,3	5.884,2
(3) Bilans BiH (2) - (1)	349,5	344,9	257,1	260,5	160,0	47,6	150,8	187,0	178,4	102,8	68,6	30,2	2.137,4
Bilans HR (HEP-OPS)	61,3	126,7	131,5	308,9	246,5	141,0	229,8	156,0	109,5	37,6	75,4	73,2	1.697,4
Bilans SR (EMS)	97,8	130,5	45,6	-74,2	-93,5	-193,9	-143,3	-135,3	-34,8	-85,9	-46,6	-51,0	-584,5
Bilans CG (EPCG)	190,4	87,7	80,0	25,9	6,9	100,5	64,4	166,2	103,6	151,1	39,8	8,0	1.024,5
Tranzit	198,0	199,3	148,7	300,8	229,2	229,4	220,1	187,1	165,1	182,2	169,8	209,6	2.439,2
Unutrašnja trgovina													

FIZIČKA RAZMJENA BIH SA SUSJEDNIM EES NA PRIJENOSNOJ MREŽI													
FIZIČKI TOKOVI	I	II	III	IV	V	VI	VII	VIII	IX	X	XI	XII	2015
	GWh	GWh	GWh	GWh	GWh	GWh	GWh	GWh	GWh	GWh	GWh	GWh	GWh
BiH <- HR (HEP-OPS)	121,1	91,8	103,9	70,5	101,7	70,7	62,1	102,1	98,9	151,9	94,0	150,3	1.219,0
BiH <- SR (EMS)	86,0	92,9	102,6	189,4	193,3	220,2	285,2	196,2	114,5	156,8	210,6	255,6	2.103,2
BiH <- CG (EPCG)	24,6	36,3	51,3	115,1	64,3	28,2	53,1	28,9	33,8	23,3	47,8	42,5	549,3
(1) Prijem BiH	231,7	221,0	257,8	375,0	359,3	319,1	400,4	327,2	247,2	332,1	352,3	448,3	3.871,6
BiH -> HR (HEP-OPS)	257,6	370,5	371,6	574,1	382,1	265,3	452,2	331,3	276,8	226,6	299,4	301,4	4.108,9
BiH -> SR (EMS)	38,4	22,3	21,0	6,0	22,7	20,0	13,4	18,5	33,8	32,8	16,8	19,3	265,1
BiH -> CG (EPCG)	288,8	166,3	124,7	54,5	115,4	81,2	84,4	166,6	115,9	176,2	100,3	159,0	1.633,3
(2) Isporuka BiH	584,8	559,1	517,3	634,6	520,3	366,5	550,0	516,3	426,5	435,6	416,4	479,8	6.007,3
(3) Bilans BiH (2) - (1)	353,0	338,1	259,5	259,6	161,0	47,4	149,6	189,1	179,3	103,5	64,1	31,5	2.135,7
Bilans HR (HEP-OPS)	136,4	278,6	267,7	503,6	280,4	194,6	390,1	229,2	177,9	74,7	205,4	151,2	2.889,8
Bilans SR (EMS)	-47,6	-70,5	-81,5	-183,4	-170,6	-200,2	-271,8	-177,7	-80,7	-124,0	-193,8	-236,2	-1.838,1
Bilans CG (EPCG)	264,2	130,0	73,4	-60,6	51,2	53,0	31,3	137,6	82,0	152,8	52,5	116,6	1.084,0

Odstupanje ees BiH prema interkonekciji u 2015. godini

Mjesec	Odstupanje - Manjak energije			Odstupanje - Višak energije			Odstupanje - Ukupno		
	Max. satno	Prosječno	Ukupno	Max. satno	Prosječno	Ukupno	Max. satno	Prosječno	Ukupno
	MWh/h	MWh/h	MWh	MWh/h	MWh/h	MWh	MWh/h	MWh/h	MWh
Siječanj	-172	-27	-9.079	144	31	12.768	-172	5	3.689
Veljača	-152	-32	-13.733	141	25	5.922	-152	-12	-7.811
Ožujak	-152	-20	-7.901	136	30	10.552	-152	4	2.651
Travanj	-116	-29	-12.565	123	31	9.202	123	-5	-3.363
Svibanj	-161	-18	-6.921	99	26	9.117	-161	3	2.196
Lipanj	-155	-32	-11.649	146	34	12.027	-155	1	379
Srpanj	-136	-33	-13.043	141	32	11.115	141	-3	-1.928
Kolovoz	-165	-33	-11.866	175	39	14.967	175	4	3.101
Rujan	-181	-39	-15.139	183	47	15.734	183	1	596
Listopad	-146	-31	-12.754	165	41	13.355	165	1	601
Studen	-172	-37	-14.720	160	31	10.090	-172	-6	-4.630
Prosinac	-116	-31	-11.205	194	33	12.736	194	2	1.532
2015	-181	-30	-140.574	194	33	137.585	194	0	-2.988